
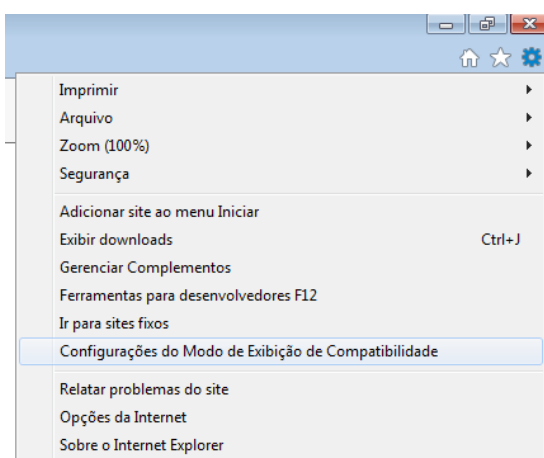


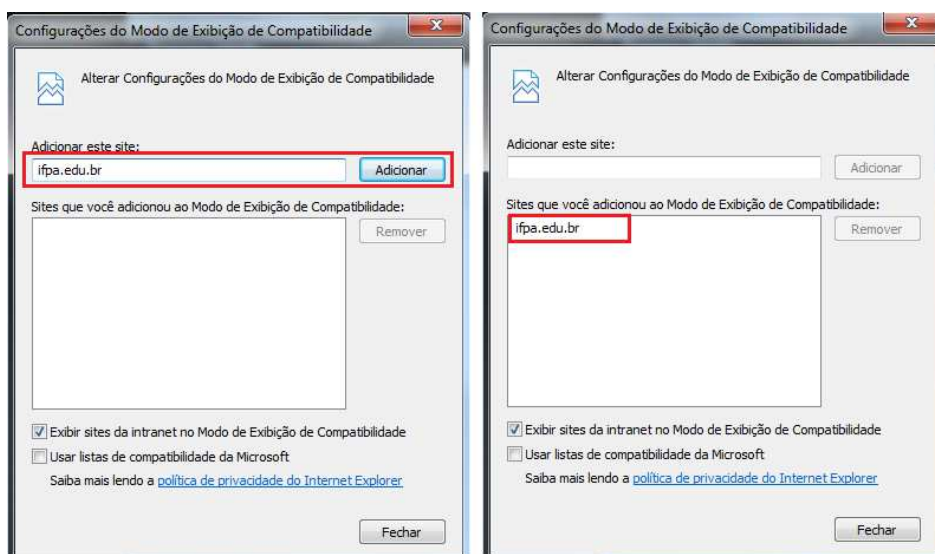
MANUAL PARA ACESSO AO TSWEB ATRAVÉS DO INTERNET EXPLORER VERSÃO 11


Para executar o Sistema de Controle Acadêmico (SCA) sobre o navegador Internet Explorer versão 11, tanto na rede interna ou externa ao Instituto Federal de Educação, Ciência e Tecnologia do Pará, é necessário que o usuário realize algumas configurações no navegador.

1º PASSO: Execute o navegador Internet Explorer e clique no ícone **Configurações** () ou (ALT+X). Em seguida, clique na opção **Configurações do Modo de Execução de Compatibilidade**.

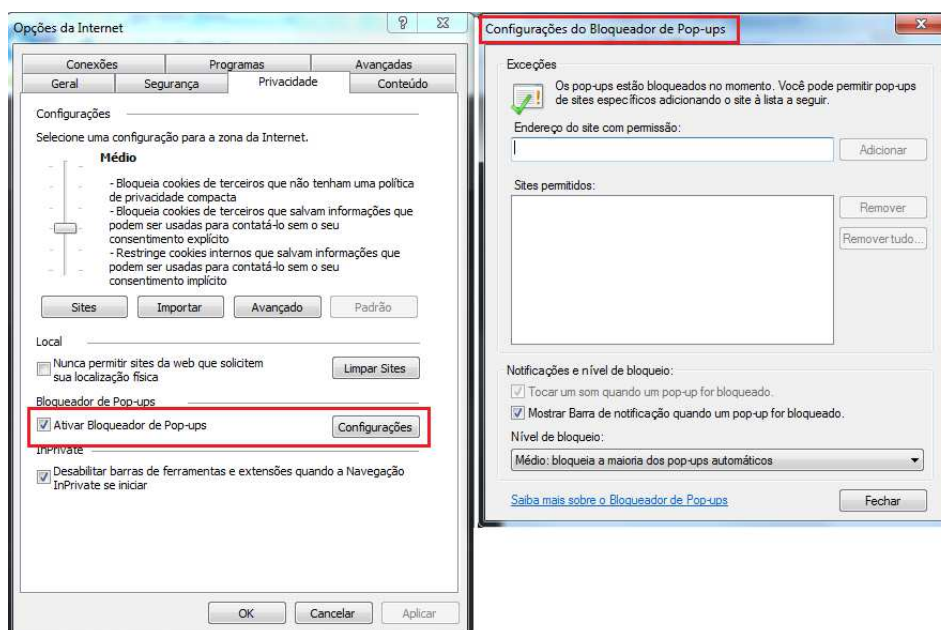


2º PASSO: Na tela abaixo, no campo **Adicionar este site** digite **ifpa.edu.br** e clique no botão **Adicionar**.

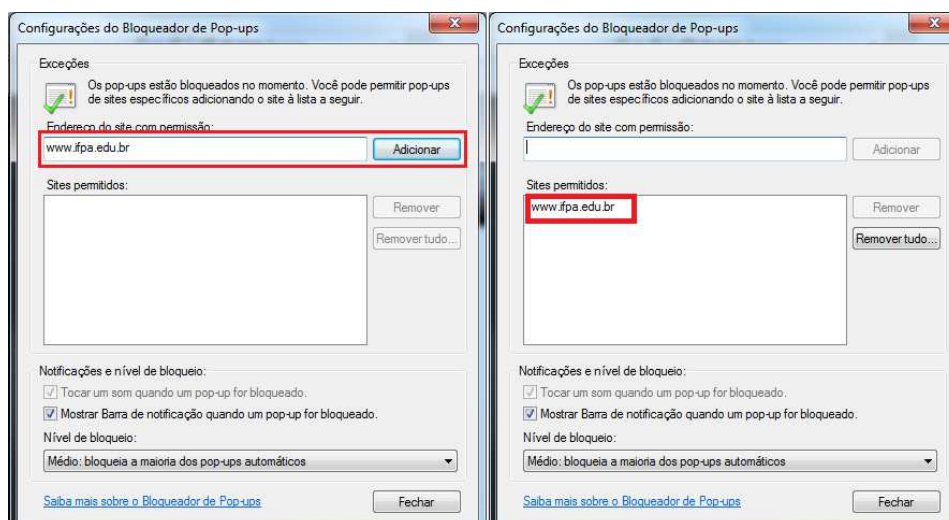


2.1 PASSO: Execute o navegador Internet Explorer e clique no ícone **Configurações** () ou (ALT+X). Em seguida, clique na opção **Opções de Internet**. Após isso, selecione a aba **PRIVACIDADE** e clique no botão **CONFIGURAÇÕES** da área **BLOQUEADOR DE POP-UPS**.

MANUAL PARA ACESSO AO TSWEB ATRAVÉS DO INTERNET EXPLORER VERSÃO 11

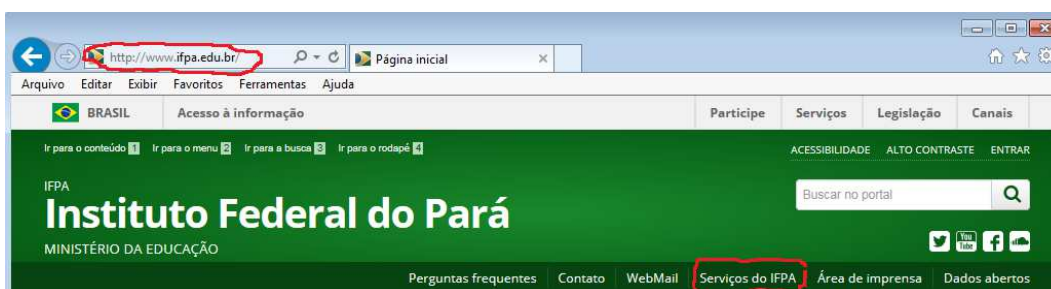


2.2 PASSO: No campo **ENDEREÇO DE SITE COM PERMISSÃO** digite www.ifpa.edu.br e clique no botão **ADICIONAR**.



3º PASSO: Para acessar a aplicação remota do SCA, acesse o site da reitoria digitando <http://www.ifpa.edu.br> e, em seguida, clique em **Serviços do IFPA**.

MANUAL PARA ACESSO AO TSWEB ATRAVÉS DO INTERNET EXPLORER VERSÃO 11



Na tela **serviços**, selecione a opção **Sistema de Controle Acadêmico - WEB/TS**

Serviços do IFPA



Um modo mais rápido para acesso ao TSWEB é digitando na barra de navegação o endereço **http://tswb.ifpa.edu.br/ts** e pressionar <ENTER>.

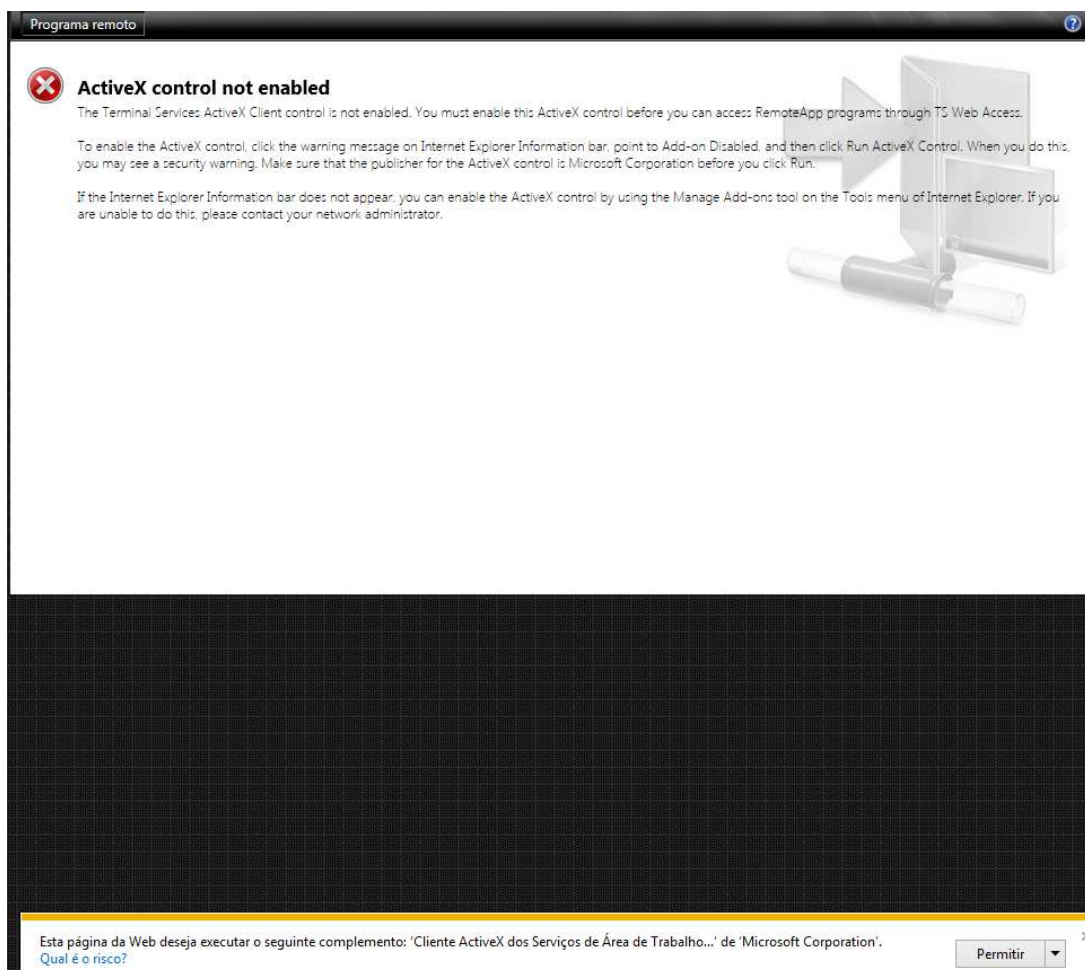


4º PASSO: Aparecerá uma tela de autenticação onde o usuário deverá entrar com seu **LOGIN** e **SENHA** do domínio **IFPA**. Exemplo: IFPA**<SEU-LOGIN-DO-IFPA>** e **<SENHA>**. Esse login e senha são os mesmos utilizados no acesso as estações de trabalho localizadas dentro do instituto, e-mail corporativo, SIGP e outros.

MANUAL PARA ACESSO AO TSWEB ATRAVÉS DO INTERNET EXPLORER VERSÃO 11



Caso seja seu primeiro acesso a plataforma virtual, irá aparecer uma mensagem na parte inferior do navegador informando que **“Esta página da Web deseja executar o seguinte complemento: ‘Cliente ActiveX dos Serviços de Área de Trabalho ...’ de ‘Microsoft Corporation’”**. Clique no botão **PERMITIR** para que as atividades prossigam normalmente.



MANUAL PARA ACESSO AO TSWEB ATRAVÉS DO INTERNET EXPLORER VERSÃO 11

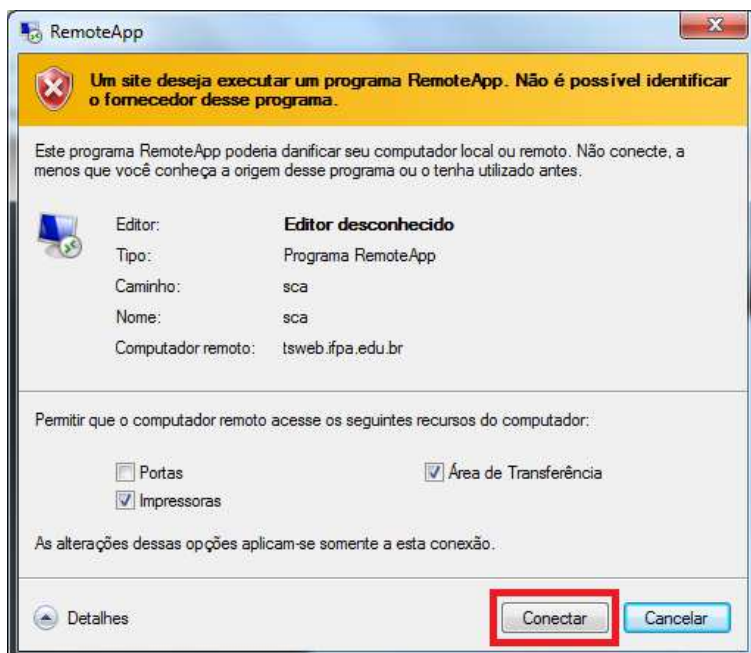
5º PASSO: Após executar o **PASSO 4**, irá aparecer a tela de **Programa Remoto** e clique no ícone SCA.



6º PASSO: Para executar a aplicação remota do SCA que fica nos servidores da Reitoria, o usuário deve clicar no botão **conectar** da tela **RemoteApp** sem fazer qualquer alteração nas opções já definidas.



MANUAL PARA ACESSO AO TSWEB ATRAVÉS DO INTERNET EXPLORER VERSÃO 11



7º PASSO: Leia e execute o **PASSO 4**



MANUAL PARA ACESSO AO TSWEB ATRAVÉS DO INTERNET EXPLORER VERSÃO 11

8º PASSO: Aparecerá a tela de login do sistema de controle acadêmico onde o usuário deverá preencher os campos correspondentes.

